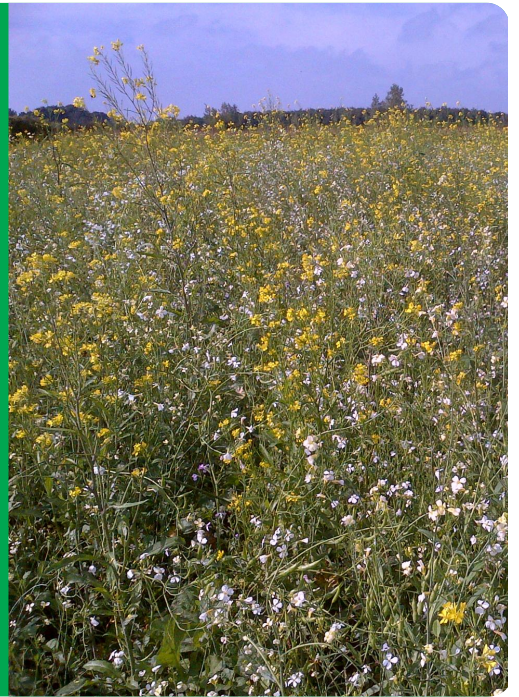


BOOST MIXTURE

- Såning forår eller sensommer
- Meget hurtig etablering
- Vinterfast
- God til eftersåning



Hurtig og hårdfør

Boost Mixture stammer fra DLF's engelske produktprogram til vildtagre, "Your Countryside". Blandingen er sammensat af arterne kål (*Brassica carinata*), hybridkål, olieræddike og brun sennep.

Anvendelse

Boost Mixture er en hurtigt etablerende og voksende blanding, der tåler hård frost. Kan sås i sensommeren eller det tidlige efterår. Giver et fantastisk dække hen over vinteren med en højde på op til 2 m. Den er sublim til eftersåning, hvis en tidligere sået blanding er mislykket eller hvis man bare ønsker at så en vildtager sent.

Boost mixture trives på næsten alle jordtyper. Kan indgå i biotopplan og desuden udgøre en lovpligtig efterafgrøde.

Udsædsmængde: 0,6 kg/1.000 m² - 6 kg/ha.

Pakningsstørrelse: 5 kg

Indhold

Kål (*Brassica carinata*)

Hybridkål

Olieræddike

Brun sennep

Særligt for produktet

- Dækning og føde hele vinteren